



ISTRUZIONI PER IL CORRETTO UTILIZZO DI MASCHERINE, FACCIALI E GUANTI MONOUSO

PRIMA DI INDOSSARE LA MASCHERINA, IL FACCIALE E I GUANTI MONOUSO

Prima di indossare la **MASCHERINA**, il **FACCIALE** e i **GUANTI MONOUSO**, **LAVATI LE MANI CON ACQUA E SAPONE O CON UNA SOLUZIONE ALCOLICA.**

MODALITÀ CORRETTA DI LAVAGGIO DELLE MANI

Lavarsi frequentemente le mani secondo le seguenti indicazioni predisposte dal Ministero della Salute.

con acqua e sapone
occorrono 60 secondi

con la soluzione alcolica
occorrono 30 secondi

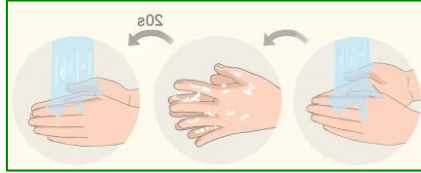
- 1 Bagna bene le mani con l'acqua
- 2 Applica una quantità di sapone sufficiente per coprire tutta la superficie delle mani
- 3 Friziona bene le mani palmo contro palmo
- 4 Friziona il palmo sinistro sopra il dorso destro intrecciando le dita tra loro e viceversa
- 5 Friziona il dorso delle dita contro il palmo opposto tenendo le dita strette tra loro
- 6 Friziona le mani palmo contro palmo avanti e indietro intrecciando le dita della mano destra incrociate con quelle della sinistra
- 7 Friziona il pollice destro mantenendolo stretto nel palmo della mano sinistra e viceversa
- 8 Friziona ruotando avanti e indietro le dita della mano destra strette tra loro nel palmo della mano sinistra e viceversa
- 9 Friziona il polso ruotando avanti e indietro le dita della mano destra strette tra loro sul polso sinistro e ripeti per il polso destro
- 10 Sciacqua accuratamente le mani con l'acqua
- 11 Asciuga accuratamente le mani con una salvietta monouso
- 12 Usa la salvietta monouso per chiudere il rubinetto

- 1 Versa nel palmo della mano una quantità di soluzione sufficiente per coprire tutta la superficie delle mani
- 2 Friziona le mani palmo contro palmo
- 3 Friziona il palmo sinistro sopra il dorso destro intrecciando le dita tra loro e viceversa
- 4 Friziona bene palmo contro palmo
- 5 Friziona bene i dorsi delle mani con le dita
- 6 Friziona il pollice destro mantenendolo stretto nel palmo della mano sinistra e viceversa
- 7 Friziona ruotando avanti e indietro le dita della mano destra strette tra loro nel palmo della mano sinistra e viceversa
- 8 Friziona il polso ruotando avanti e indietro le dita della mano destra strette tra loro sul polso sinistro e ripeti per il polso destro
- 9 Una volta asciutte le tue mani sono pulite

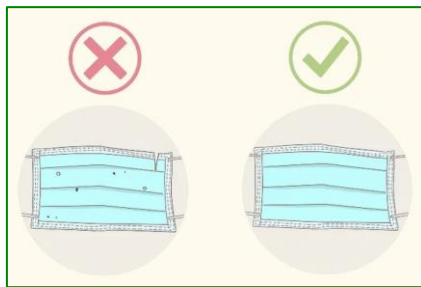
MODALITÀ DI UTILIZZO DELLA MASCHERINA

COME SI INDOSSA

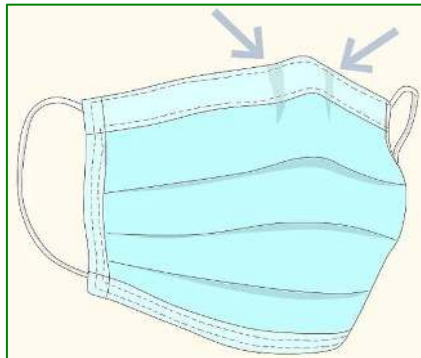
- 1) **PULISCITI LE MANI:** prima di indossare la mascherina, lavati le mani con acqua e sapone o con una soluzione alcolica. Se si indossano gli occhiali toglierli;



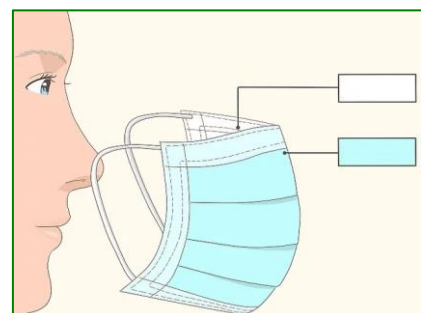
- 2) **CONTROLLA LA MASCHERINA:** una volta che hai preso una mascherina medica (non ancora utilizzata) dalla sua confezione, verifica che non ci siano difetti e che non siano presenti buchi o strappi nel materiale. Se la mascherina è difettosa, buttala via e prendine una nuova;



- 3) **ORIENTA LA MASCHERINA NELLA MANIERA CORRETTA:** affinché possa aderire per bene alla tua pelle, la parte superiore della mascherina deve essere flessibile, ma comunque rigida. I bordi devono potersi modellare intorno al tuo naso. Assicurati che questo lato flessibile sia rivolto verso l'alto prima di applicare la mascherina sul tuo viso;



- 4) **ASSICURATI CHE IL LATO CORRETTO DELLA MASCHERINA SIA RIVOLTO VERSO L'ESTERNO:** Il lato interno è solitamente bianco. Il lato esterno ha invece un colore diverso. Prima di applicare la mascherina, assicurati che il lato bianco sia rivolto verso il tuo viso;



5) **METTERE LA MASCHERINA SUL VISO:** Esistono molti tipi di mascherina, ciascuno con modalità di applicazione diverse.

- *Anelli alle orecchie:* alcune mascherine hanno due anelli, uno su ogni lato. Sono solitamente realizzati con un materiale elastico in maniera che possano essere tirati. Prendi questo tipo di mascherina per gli anelli, mettilne uno intorno a un orecchio e poi metti il secondo sull'altro orecchio;
- *Lacci o cinghie:* alcune mascherine hanno dei pezzi di tessuto che vanno legati dietro la testa. Spesso hanno dei lacci o cinghie sia sulla parte superiore sia su quella inferiore. Prendi la mascherina dai lacci presenti sulla parte superiore, portali dietro la testa e legali insieme con un fiocco;
- *Fasce elastiche:* alcune mascherine hanno due fasce elastiche che vanno applicate intorno alla testa e alla nuca (invece che alle orecchie). Tieni la mascherina davanti al viso, tira la fascia superiore e mettila intorno alla parte superiore della testa. Tira poi la fascia inferiore sulla testa e sistemala alla base della nuca;



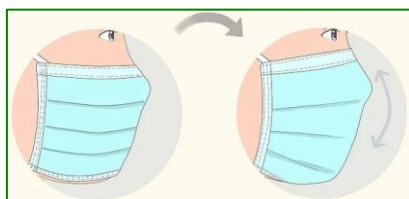
6) **SISTEMA LA PARTE SUL NASO:** Una volta messa in posizione sulla testa e sul viso, usa indice e pollice per stringere la porzione flessibile del bordo superiore della mascherina intorno al ponte del naso;



7) **ANNODA LA FASCIA INFERIORE DELLA MASCHERINA, SE NECESSARIO:** se stai usando una mascherina con le fasce che si legano sopra e sotto, puoi adesso annodare quello inferiore intorno alla nuca. Dal momento che sistemare la parte flessibile sul naso può influenzare la maniera in cui la mascherina aderisce al viso, è meglio assicurare prima quella parte e poi legare le fasce del lato inferiore;



8) **SISTEMA LA MASCHERINA SUL VISO E SOTTO IL MENTO:** una volta stabilizzata, sistemala per assicurarti che copra viso, bocca e anche che il bordo inferiore sia sotto il mento.



COME SI TOGLIE

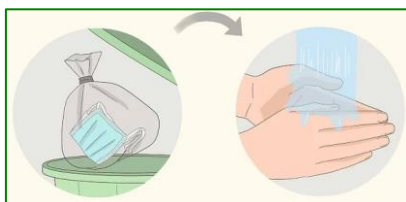
- 1) **PULISCITI LE MANI E RIMUOVI LA MASCHERINA CON CAUTELA:** prima di rimuovere la mascherina lavati le mani con acqua e sapone o con una soluzione alcolica. In generale, toglila toccando solamente i bordi, i lacci, gli anelli o le fasce. Evita di toccare la parte anteriore della mascherina, in quanto potrebbe essere contaminata.
 - *Anelli alle orecchie:* usa le mani per tenere gli anelli e rimuovili da ciascun orecchio;
 - *Lacci o cinghie:* slega prima i lacci del lato inferiore e poi quelli del lato superiore. Rimuovi la mascherina tenendo i lacci del lato superiore;
 - *Fasce elastiche:* usa le mani per portare la fascia inferiore sulla testa, quindi fai la stessa cosa con la fascia elastica superiore. Rimuovi la mascherina dal viso mentre tieni la fascia elastica del lato superiore;



- 2) **BUTTA LA MASCHERINA RISPETTANDO LE NORME DI SICUREZZA:** Le mascherine mediche sono disegnate per essere usate solo una volta. Di conseguenza, quando le togli, gettala immediatamente in un sacchetto di plastica. Lega il sacchetto chiuso e quindi gettalo nella spazzatura;



- 3) **LAVATI NUOVAMENTE LE MANI:** Una volta gettata la mascherina secondo le norme di sicurezza, lavati le mani ancora una volta per assicurarti che siano pulite e che non siano contaminate dal contatto con la mascherina sporca.



MODALITÀ DI UTILIZZO DEL FACCIALE FILTRANTE

COME SI INDOSSA

- 1) **PULISCITI LE MANI:** prima di indossare il facciale filtrante, lavati le mani con acqua e sapone o con una soluzione alcolica. Se si indossano gli occhiali toglierli;
- 2) **ORIENTA IL FACCIALE NELLA MANIERA CORRETTA:** porta entrambi gli elastici sulla parte anteriore del facciale. Tieni il respiratore in mano con lo stringinaso verso le dita lasciando gli elastici liberi sotto la mano;



- 3) **POSIZIONA IL FACCIALE SUL VISO:** Posiziona il respiratore sul volto con la conchiglia sotto il mento e lo stringinaso verso l'alto;



- 4) **POSIZIONA GLI ELASTICI:** Posiziona l'elastico superiore sulla nuca. Posiziona l'elastico inferiore attorno al collo al di sotto delle orecchie. Non utilizzare il facciale in presenza di barba o basette lunghe che non permettono il contatto diretto fra il volto e i bordi di tenuta del respiratore;



- 5) **SISTEMA LO STRINGINASO:** Posiziona le dita di entrambe le mani sulla parte superiore dello stringinaso. Premi lo stringinaso e modellalo muovendoti verso le sue estremità. Evita di modellare lo stringinaso con una sola mano poiché può causare una diminuzione della protezione respiratoria;



- 6) **VERIFICA LA TENUTA DEL FACCIALE:** Verifica la tenuta del facciale poggiando entrambe le mani sul dispositivo per tenerlo in posizione ed inspira o espira rapidamente, a seconda che si tratti di un dispositivo con o senza valvola. A seguito di tale prova non si devono percepire perdite d'aria dai bordi. Indossa gli eventuali occhiali da vista posizionando i naselli sopra al facciale filtrante.



COME SI TOGLIE

- 1) **VERIFICA PERIODICAMENTE LO STATO DI CONSERVAZIONE DEL FACCIALE:** Quando il facciale risulta umido, presenta segni di usura e/o rotture, o quando indicato nella nota informativa del produttore, sostituiscilo con uno nuovo e non riutilizzarlo;
- 2) **RIMUOVI CORRETTAMENTE IL FACCIALE:** Se si indossano i guanti toglie un solo guanto. Tieni calzato il secondo guanto in modo che la mano nuda possa operare sulle zone "pulite" e quella guantata sul facciale "sporco". Sempre con la mano nuda toglie gli eventuali occhiali da vista. Con la mano nuda afferra gli elastici e portarli davanti al viso mentre con la mano ancora guantata afferra e trattiene il facciale allontanandolo dal volto. Elimina il facciale, toglie il guanto e getta immediatamente il facciale in un sacchetto di plastica. Lega il sacchetto chiuso e quindi gettalo nella spazzatura. Lavati accuratamente le mani per assicurarti che siano pulite e che non siano contaminate dal contatto con il facciale sporco. Indossa nuovamente gli eventuali occhiali da vista,

MODALITÀ DI UTILIZZO DEI GUANTI MONOUSO

COME SI INDOSSANO I GUANTI MONOUSO

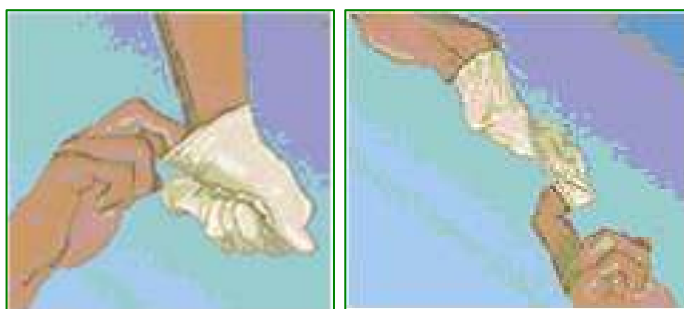
- 1) Prima di indossare i guanti pulisci le mani con detergenti liquidi igienizzanti disinfettanti e/o con acqua e sapone;
- 2) Indossa i guanti su mani prive di monili (anelli, bracciali, orologi) e con unghie corte, prive di smalto o unghie artificiali;
- 3) Indossa esclusivamente guanti della giusta taglia/misura;
- 4) Preleva i guanti dalla confezione singolarmente;
- 5) Tenendo il polsino del guanto, tirarlo in posizione;
- 6) Ricordati che i guanti sono prodotti monouso e non devono essere puliti e/o riutilizzati. Se il guanto si danneggia durante l'uso, deve immediatamente sostituirlo.

COME SI TOLGONO I GUANTI MONOUSO

- 1) Rimuovi il primo guanto pinzandolo all'esterno del polso o dal palmo della mano e sfilandolo interamente tenendolo nella mano che indossa ancora il guanto;



- 2) Rimuovi il secondo guanto afferrandolo con un dito dall'interno nella zona del polso e rivoltandolo facendo rimanere all'interno il guanto tolto in precedenza;



- 3) Elimina il guanto utilizzando un sacchetto impermeabile;
- 4) Al termine della rimozione pulisci le mani con detergenti liquidi igienizzanti disinfettanti e/o con acqua e sapone.

La Segreteria di RAAM, sempre raggiungibile all'indirizzo mail assistenza@raam.it è a disposizione per ogni eventuale necessità o chiarimento.

Vi invitiamo a seguire la pagina [LinkedIn di RAAM](#) per rimanere sempre aggiornati attraverso i post predisposti dai nostri Tecnici.

RAAM SRL